



CAMPUS TAGUATINGA
Coordenação de Informática
Manutenção e Suporte

Administração de Sistemas Operacionais

CONTEXTUALIZAÇÃO DA PRÁTICA

Prof. Bruno Pereira Pontes
bruno.pontes@ifb.edu.br

Carga Horária: 80 horas-aulas



Objetivos

- Estabelecer o contexto e as regras iniciais a serem seguidas no decorrer da prática da disciplina;
- Realizar a divisão da turma dentro de grupos;

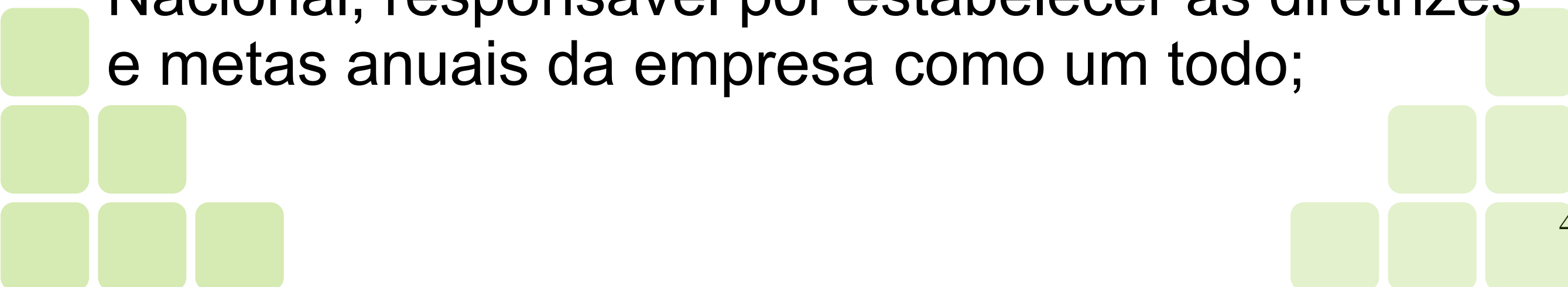


Sumário

- Contextualização;
- Estrutura da rede: geral e sedes;
- Plano de numeração IP;
- Organização da turma;

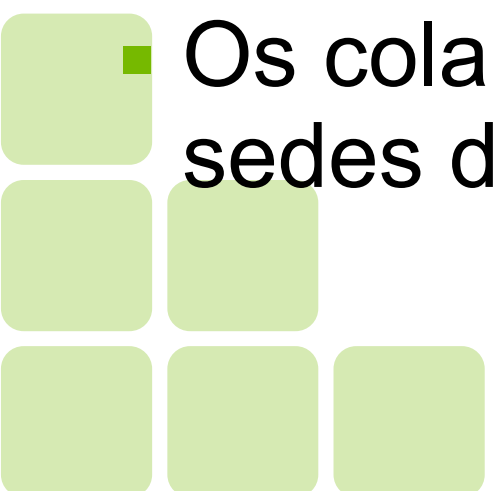
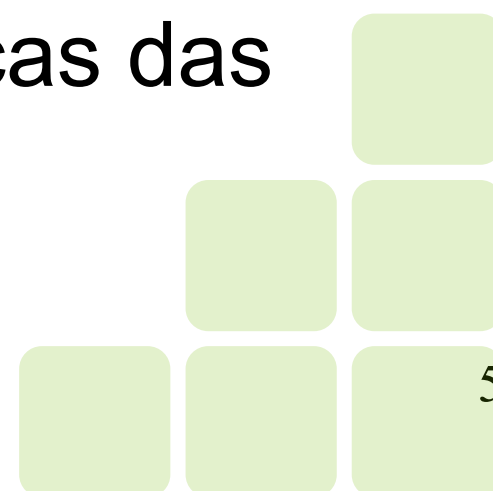


Contextualização

- A Redes RSA nasceu da necessidade que algumas empresas tinham em dispor de uma infraestrutura básica de TI, mas não desejavam investir em uma infraestrutura própria;
 - A empresa foi organizada num total de 04 (quatro) sedes distribuídas por 04 regiões do País;
 - Todas as sedes estão subordinadas à Gerência Nacional, responsável por estabelecer as diretrizes e metas anuais da empresa como um todo;
- 



Contextualização

- A divisão da empresa tem por objetivo a prestação de um serviço mais adequado a cada região do País, bem como a descentralização de sua infraestrutura de TI, tornando a empresa menos vulnerável a perda de dados de seus clientes;
 - Cada sede da Redes Asa deve possuir uma infraestrutura completa de redes, de modos a atender as necessidades de seus clientes, bem como permitir um trabalho eficiente e eficaz por parte de seus colaboradores;
 - Os colaboradores utilizam-se das instalações físicas das sedes da empresa para realizarem seu trabalhos;
- 
- 



Contextualização

- Para os colaboradores, a rede deverá possuir os seguintes serviços:
 - Compartilhamento da internet de forma controlada e auditada;
 - Serviço de configuração automática das máquinas;



Contextualização

- Deverão estar disponíveis para os clientes os seguintes serviços:
 - Hospedagem de “sites”;
 - Administração de domínios;
 - Serviços de e-mail;
 - Acesso ao terminal de forma remota;
 - Dentre outros que possam a vir ser requisitados;



Contextualização

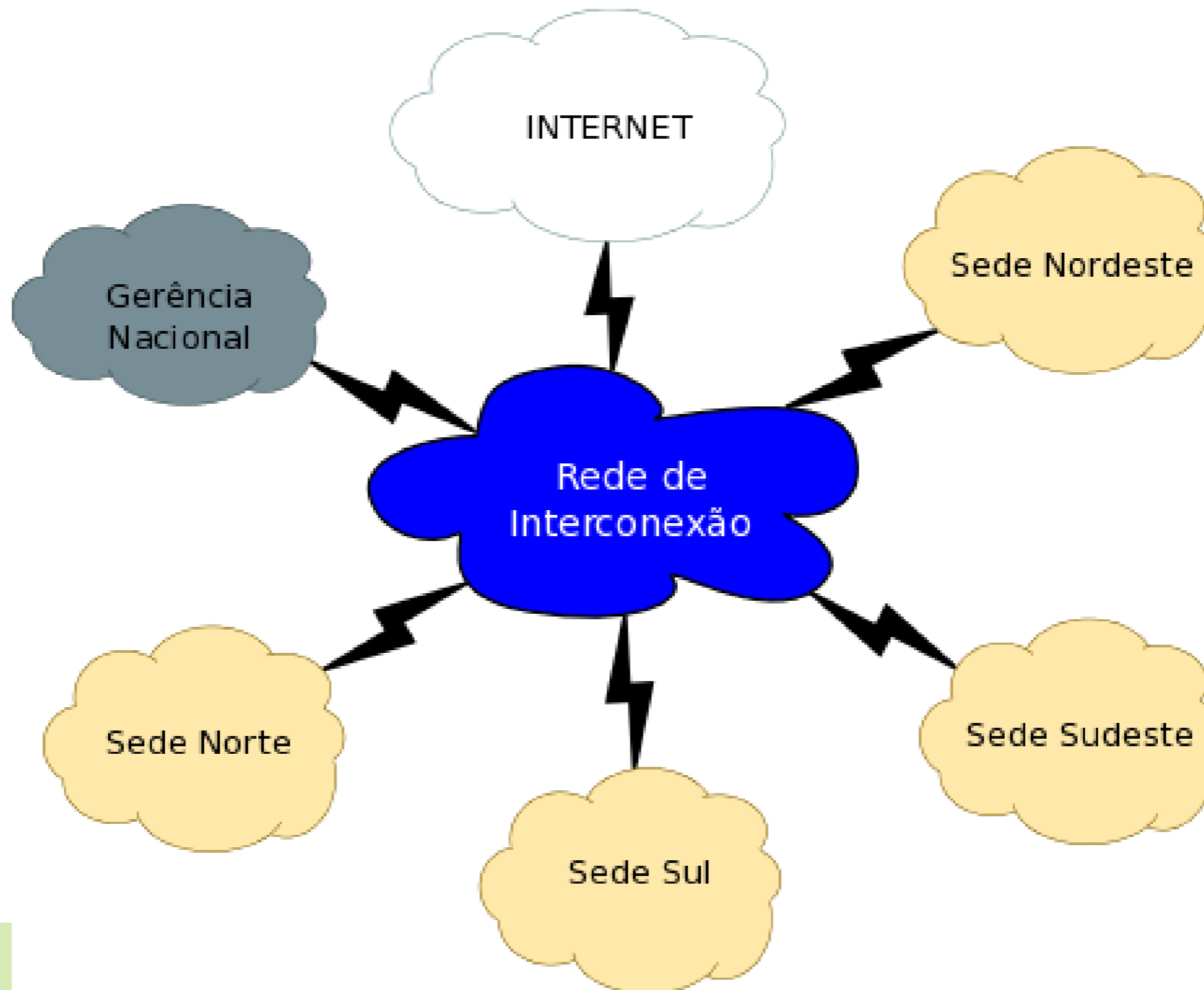
- A rede com os serviços para os clientes deverá ser isolada da rede dos colaboradores;
- Cada Sede deverá ter uma PORTAL, acessível ao público, contendo informações da empresa e dos serviços prestados por ela;
- Cada sede possui autonomia para escolher a tecnologia a ser utilizada na construção do portal;



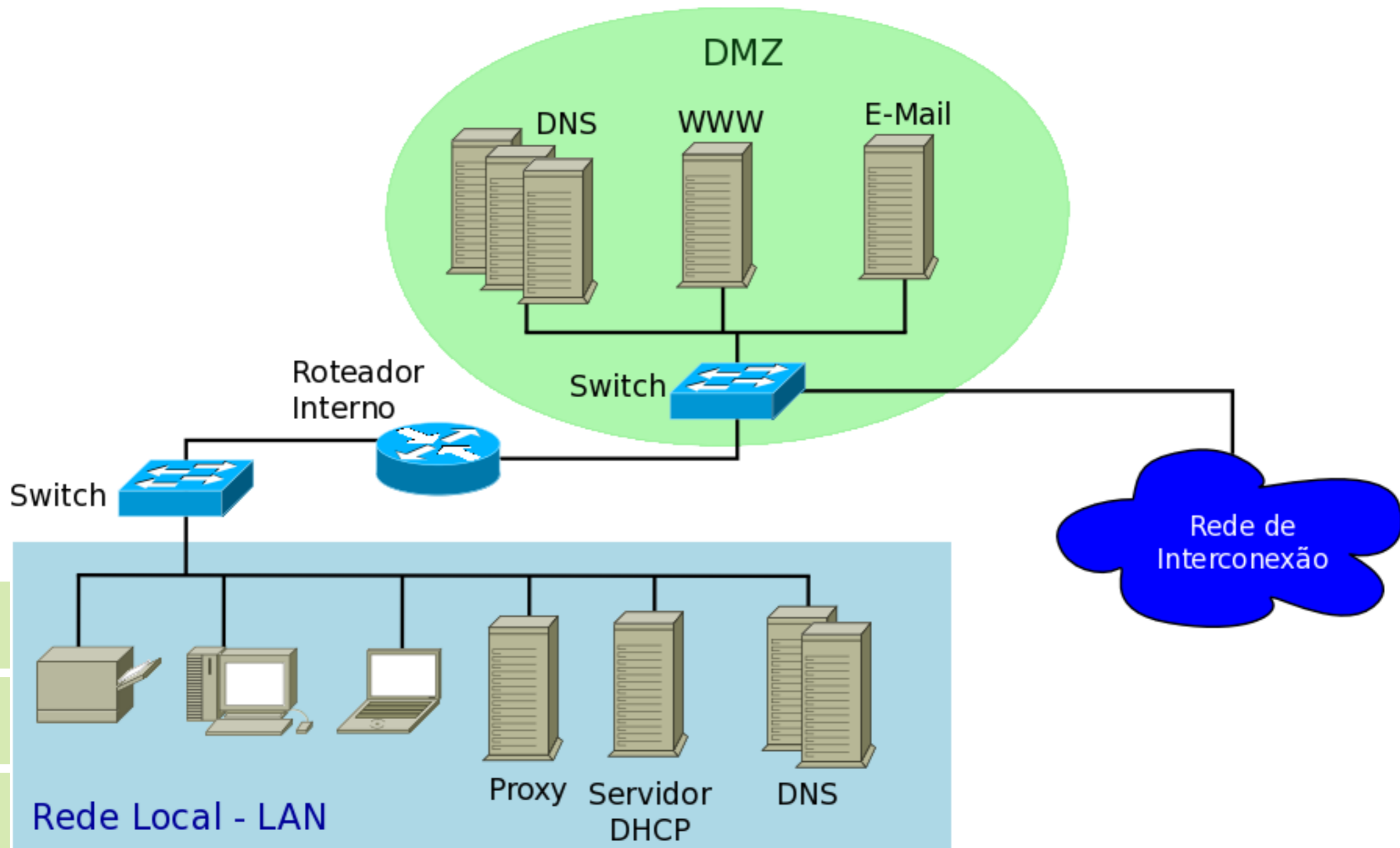
Contextualização

- A empresa já adquiriu, junto as instituições responsáveis, 1 bloco de endereços IP públicos, 172.16.36.128/25, para ser dividido entre as redes das sedes, da Gerência Nacional e a Rede de Interconexão;
- O domínio redesrsa.com.br também já foi registrado e sua administração ficou a cargo da Gerência Nacional;
- A interconexão das redes das sedes será de responsabilidade da Gerência Nacional;

Topologia da Rede - Geral



Estrutura da Rede - Sedes





Plano de numeração de endereços IP

Local	Bloco Endereços	Gateway
Gerência Nacional	172.16.36.128/28	IP Provedor Internet
Sede Norte	172.16.36.144/28	172.16.36.145
Sede Nordeste	172.16.36.160/28	172.16.36.161
Reserva Gerência	172.16.36.176/28	172.16.36.177
Sede Sudeste	172.16.36.192/28	172.16.36.193
Sede Sul	172.16.36.208/28	172.16.36.209
Rede Interconexão	172.16.36.224/27	-
Servidores DNS Gerência Nacional	Primário	Secundário
	172.16.36.130	172.16.36.131



Organização da Turma

- A turma deverá ser dividida em 4 (quatro) grupos;
- Cada grupo será responsável por uma sede da empresa;
- A Gerência Nacional será de responsabilidade do professor, bem como a interconexão das redes das sedes;
- A instalação de todos os servidores e serviços deverá ser documentada e a documentação enviada a Gerência Nacional nos prazos pré-determinados;
- Todos os grupos devem realizar o planejamento e execução do mínimo para que os serviços funcionem;
- Qualquer funcionalidade além das mínimas servirá como pontuação extra para o grupo;



Organização da Turma

- A definição da topologia de cada serviço bem como os nomes das máquinas, ficam a cargo de cada grupo (sede);
- A constituição dos grupos deverá ser enviada a Gerência Nacional o mais breve possível, com a indicação da sede que será responsável;
- O envio deverá ser feito pelo e-mail:
tenpontes@gmail.com;
- O assunto do e-mail deverá ser obrigatoriamente:
admso_20101_grupos



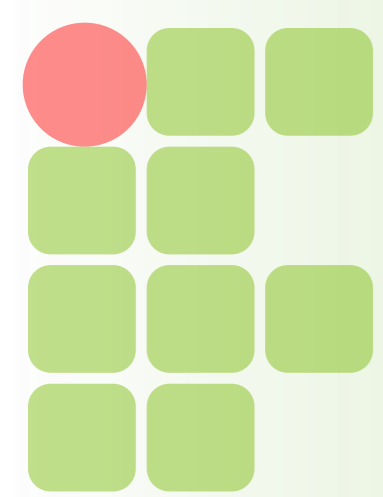
Organização da Turma

- Modelo de envio de constituição de grupos:

Nome Grupo (Sede que ficará responsável)

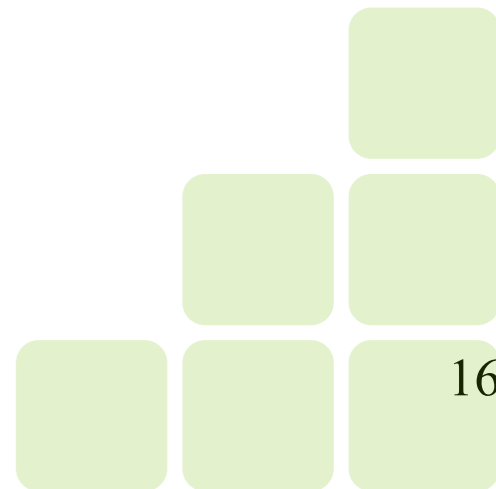
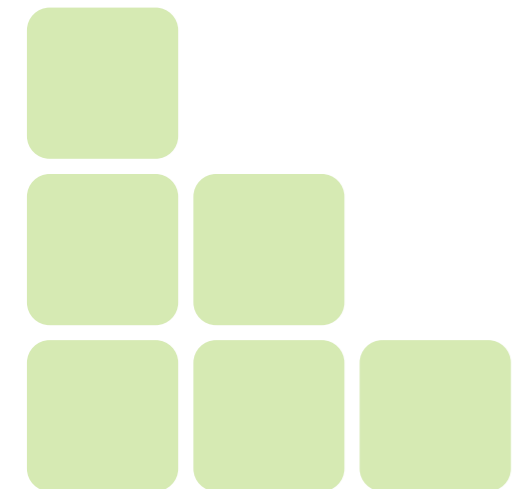
Nome Aluno	Matricula	Telefone	E-mail
Fulano 01	xxxxxxxxxx	xxxx-xxxx	fulano01@xxx.com.br
Fulano 02	xxxxxxxxxx	xxxx-xxxx	fulano02@xxx.com.br
Fulano 03	xxxxxxxxxx	xxxx-xxxx	fulano03@xxx.com.br
Fulano 04	xxxxxxxxxx	xxxx-xxxx	fulano04@xxx.com.br
Fulano 05	xxxxxxxxxx	xxxx-xxxx	fulano05@xxx.com.br





Atividades de Casa

- Plano de numeração IP;





Bibliografia

- 🍏 FERREIRA, R. E., Guia do Administrador do Sistema, Novatec Editora, 2003
- 🍏 MORIMOTO, C. E., Redes e Servidores Linux: Guia Prático - GDH Press e Sul Editores, 2008
- 🍏 NEMETH, E., SYNDER, G. e HEIN, T. R., Manual Completo do Linux: Guia do Administrador, Pearson, 2007;